



گروه عمران و توسعه بهساخت  
BEHSAKHT CIVIL & DEVELOPMENT



خانه فقط یک سقف نیست!

### تولیدات

در و پنجره‌های دوجداره UPVC

درو پنجره‌های دوجداره آلومینیومی  
(نرمال بریک و کرتین‌وال)

انواع توری در و پنجره‌های دوجداره

نرده‌های محافظ استیل

شیشه‌های سکوریت

تیرچه‌های پاشنه بتنی و کرومیت  
با نشان ملی استاندارد ایران

اجرای سقف‌های تیرچه بتنی و فلزی

فوم پلی استایرن

سفال تیغه و سفال یونولیت‌دار

بلوک‌های لیکا و پوکه‌ای

### خدمات

تهیه نقشه‌های ابنیه شهری

نقشه برداری و انجام امور ثبتی

پیگیری امور مرتبط با پروانه های تخریب  
و نوسازی، بلامانع، عدم خلاف و پایان کار

کلیه خدمات مربوط به شهرداری ها،  
دفاتر خدمات الکترونیک و ادارات وابسته

طراحی سازه و نقشه‌های محاسباتی

طراحی پلان و محوطه سازی

طراحی نما و دکوراسیون داخلی

بازسازی، نوسازی و اجرای دکوراسیون

تهیه نقشه های تاسیساتی (برق و مکانیک)

معرفی مهندسان دارای پروانه

بهساخت  
تیرچه

بهساخت  
وینسپا

بهساخت  
باینا

## بهساخت در یک نگاه

در سال ۱۳۷۰، به مجموعه بزرگ صنعت ساختمان عضو — سوی اضافه شد که اکنون با نام

**گروه عمران و توسعه بهساخت** شناخته می‌شود. این گروه فعالیت خود را با تهیه نقشه‌های اولیه

شهری آغاز کرد و پس از پانزده سال تجربه اندوزی و جذب کارشناسان و متخصصان خبره و خدمت‌رسانی به فعالان این صنعت، در سال ۱۳۸۶ با درک نیاز روزافزون بازار مسکن و تمایل سازندگان برای برخورداری از مصالح و لوازم با کیفیت، تولید محصولات ساختمانی را در دستور کار خود قرار داد و در راستای این رسالت، واحد کوچک تولید تیرچه‌های ساختمانی را تأسیس کرد که این واحد هم‌اکنون به کارخانه‌ای به وسعت ۵۰۰۰ متر مربع در شهر پاکدشت، با قابلیت تولید انواع تیرچه‌های استاندارد و بلوک‌های سبک (لیکا)، و با ظرفیت تولید ۱۵۰۰ متر تیرچه در روز تبدیل شده است.

سپس در سال ۱۳۸۹، خط تولید در و پنجره‌های دوجداره **UPVC** را در کارخانه‌ای به مساحت ۸۰۰۰ متر مربع، واقع در شهرک صنعتی گرمسار، راه‌اندازی نمود و تولید این در و پنجره‌ها را با نشان تجاری **«وین سام»** کلید زد. کیفیت ممتاز این محصولات به گونه‌ای است که امروز سهم قابل‌ملاحظه‌ای از بازار به این نشان تجاری اختصاص یافته است.

پس از دو دهه تلاش و تکاپو و پیشرفت پیوسته در صنعت ساختمان، بهساخت اکنون به بلوغ رسیده است و با در اختیار داشتن فضایی اداری به مساحت ۷۰۰ متر مربع در سه طبقه مجزا، در زمینه‌های مختلفی چون: نقشه‌های معماری، طراحی نما و دکوراسیون داخلی، طراحی سازه و تأسیسات برقی و مکانیکی، پروانه ساختمانی، عدم خلاف، پایان کار، تمامی امور مربوط به شهرداری‌ها و دفاتر خدمات الکترونیک و نظام مهندسی و اداره ثبت اسناد، آزمایش‌های «خاک»، «جوش»، «بتن» و «میلگرده»، ساخت تیرچه‌های استاندارد با کیفیت بالا و در و پنجره‌های دوجداره **UPVC** با بهترین پروفیل و یراق‌آلات، یاری‌رسان سازندگان و شرکت‌های ساختمانی است و با اثبات روزافزون تجربه و تکمیل تیم مهندسان کارآزموده و به‌یشتوانه ارائه خدمات منحصر به فرد و محصولات با کیفیت و مشاوره‌های دقیق و کارآمد، توانسته است «دقت»، «سرعت» و «اعتماد» را به عنوان ویژگی‌های خود تثبیت کند و به مشتریان این اطمینان را بدهد که از خلال همکاری با این گروه عمرانی می‌توانند در زمان و سرمایه خود صرفه‌جویی کنند و نتیجه مطلوبی به دست آورند.

**گروه عمران و توسعه بهساخت** اکنون با راه‌اندازی شعبه دیگر خود واقع در غرب تهران مصمم است که راه خود را در صنعت ساختمان بیش‌تر از پیش و با جدیت تمام ادامه دهد و با حفظ و افزایش خلاقیت و نوآوری در تولیدات و خدماتش، جایگاه خود را در جمع شرکت‌های پیشرو و موفق حفظ و تقویت کند.

اما این تمام ماجرا نیست! هلدینگ بهساخت اکنون به عنوان تأمین‌کننده و فروشنده‌ای بسیار قوی و مطمئن در صنعت ساختمان با راه‌اندازی سایت فروشگاهی و تأسیس هایپرمارکت، به نام **«سرزمین بهساخت» (Behsakt Land)** با پشته‌ای ۵۰۰۰ فتره محصول مصالح ساختمانی، توانسته است نام ارزنده خود را در وسعت خاورمیانه برافراشته نماید و همچنان با قدرتی بیش از پیش در راستای رسیدن به اهداف و چشم‌انداز خود گام بردارد.



گروه  
عمران  
وتوسعه  
بهباشت



## فهرست



- ۰۴-۰۵ ..... تاریخچه صنعت ساخت و ساز
- ۰۶-۰۷ ..... چشم انداز و مأموریت
- ۰۸-۰۹ ..... پیام مدیر عامل
- ۱۰ ..... نیروی انسانی
- ۱۱ ..... زیر مجموعه ها



- ۱۲-۱۳ ..... شرکت بهباشت پایا بنا
- ۱۴-۱۵ ..... خدمات بهباشت پایا بنا
- ۱۶ ..... پیگیری امور شهرداری
- ۱۷ ..... طراحی نقشه های اولیه شهری
- ۱۸ ..... محاسبات و طراحی سازه
- ۱۹ ..... آزمایشات کیفی
- ۲۰ ..... طراحی پلان و دکوراسیون داخلی
- ۲۱ ..... طراحی نما و محوطه
- ۲۰-۲۱ ..... منتخبی از نمونه پروژه های بهباشت پایا بنا
- ۲۲-۲۳ ..... بازسازی، نوسازی و اجرای دکوراسیون داخلی



- ۲۶-۲۷ ..... شرکت بهباشت جالی کارا دین سام
- ۲۸ ..... معرفی واحد فروش دین سام
- ۲۹ ..... تولیدات، محصولات و خدمات
- ۳۰ ..... معرفی کارخانه
- ۳۱ ..... تکنولوژی تولید
- ۳۲-۳۵ ..... امکانات، تجهیزات و ماشین آلات
- ۳۷ ..... ویژگی های در و پنجره های دوجداره دین سام
- ۳۶-۳۷ ..... منتخبی از نمونه پروژه های دین سام



- ۳۸-۳۹ ..... شرکت بهباشت تیرچه
- ۴۰ ..... معرفی واحد فروش بهباشت تیرچه
- ۴۱ ..... امکانات و خدمات
- ۴۲ ..... مزایای تیرچه های گرومیت
- ۴۳ ..... مزایای تیرچه های بتنی



- ۴۴-۴۵ ..... بهباشت مشتریان
- ۴۶ ..... گواهینامه ها و استانداردهای بهباشت



### تاریخچه صنعت ساخت و ساز

قدمت صنعت ساختمان، به اندازه قدمت تمدن بشری است. زمان احداث قدیمی‌ترین ساختمان‌های یافت شده به ۲۰۰ هزار سال قبل بازمی‌گردد. قدیمی‌ترین ساختمان‌های باقی‌مانده از عصر کهن، متعلق به روم باستان است. اگرچه تمدن‌های قبل از روم، دارای برتری‌هایی در زمینه احداث بناهای سنگی بوده‌اند (مانند معبد پارتون) در آتن، ههرام‌های مصر و شهر سنگی انگلستان) اما رومیان باستان نخستین کسانی بودند که به استحکام سیمان پی بردند و اولین بار از آن برای ساخت جاده‌ها، فاضلاب، منابع تأمین آب و غیره استفاده کردند. با سقوط امپراتوری روم، بخش اعظم تخصص مهندسان آن دوره از میان رفت و احیای این دانش تا زمان انقلاب صنعتی اروپا در اواسط قرن هجدهم به طول انجامید.

اما اکنون، آنچه به عنوان سرآغاز صنعت مدرن ساختمان شناخته می‌شود، به توسعه سیستم‌های شهری در اروپا بازمی‌گردد که متعلق به قرون هشتم و یازدهم هستند. به کمک این سیستم‌ها، مشاغلی همچون نجاری و بنایی رشد کردند که هنوز هم نقش مهمی در این صنعت دارند. بعدها یعنی در اواخر قرن هجدهم، تمایز میان فعالیت‌های شغلی و تجاری بیش از پیش عیان شد.

رشد تجارت و فعالیت‌های بازرگانی که نیازمند زیرساخت‌های حمل و نقل (از جمله راه آهن، کانال‌ها، پل‌ها و تونل‌ها) امکانات تولیدی همچون کارخانه‌ها و انبارها و مناطق مسکونی برای جمعیت شهری بود، باعث رشد مراکز نوین عمرانی و ساختمان سازی شد. هنوز هم این عوامل جزو بخش‌های مهم صنعت ساختمان به‌شمار می‌روند.

امروزه به کمک آمارهایی همچون بلندترین برج‌ها و آسمان‌خراش‌ها یا طول‌ترین پل‌ها می‌توان پیشرفت‌های این صنعت را سنجید. لذا در اکثر اوقات قرن بیستم، ثبت بلندترین آسمان‌خراش‌های جهان در اروپا و ایالات متحده در نوسان بود اما هم‌اکنون و با تکمیل برج‌های «پتروناس» در کوالالامپور پایتخت مالزی، ماجرا به آسیا کشیده شده است.

این امر سبب گردید که در این بین سازمان‌های جدید و بزرگی متبلور شوند که با دانش و فن آوری به‌روز خود بتوانند تکنیک‌های اجرایی خود را بهبود بخشند. اگرچه در اغلب موارد، اینگونه تلقی می‌شود که ساختمان‌سازی به فن آوری پیچیده‌ای نیاز ندارد اما این صنعت نیازمند استفاده از تکنیک‌ها و مصالح پیشرفته است.

به‌ساخت هم از این قائده مستثنا نیست و در نظر دارد تا با تکیه بر دانش فنی خود بتواند تکنیک‌ها و تاکتیک‌های اجرایی جدیدی خلق کند و به‌عنوان هلدینگ معتبر، چرخه صنعت ساختمان را به‌گردش درآورد.



## چشم انداز

تلاش برای رشد و توسعه در عرصه ساخت و ساز با شرایط کتوتی و رکود بازار، کار بسست بسیار دشوار و گران و همین امر بسیاری از مجموعه های پیشرو در صنعت ساختمان را از اهداف و ماموریت اصلی خود باز داشته، اما هلدینگ بهساخت متمایز از سایر رقبا، روند رو به رشد خود را با برنامه ریزی درست و مدون ادامه می دهد.

هلدینگ بهساخت توانسته است به عنوان پرچمدار این صنعت در راستای اهداف خود گام محکمی بردارد و با افتتاح راه اندازی دومین شعبه خود، رضایت مشتریان و ارائه بهتر خدمات و تولیدات را در دستور کار خود قرار دهد.

در این راستا می توان آینده بهساخت را در افق هفت ساله چنین ترسیم کرد:

- ۱ ایجاد برند خوش نام و دارای صداقت، با هدف جلب اعتماد مشتریان و تأمین آرامش فکری و حفظ منافع آنان
- ۲ تقویت برند شرکت و تبدیل شدن آن به نام تجاری معتبر در صنعت ساختمان و جذب مشارکت داخلی و خارجی در زمینه های سرمایه گذاری و فنی مهندسی

- ۳ جذب بیشتر نیروهای متخصص به همراه ارتقا و اشاعه دانش سازمانی از طریق آموزش های هدفمند درون سازمانی
- ۴ تنوع جغرافیایی در ساخت و ارائه خدمات با حفظ تمرکز بر مزیت های رقابتی موجود
- ۵ تغییر ساختار شرکت با هدف تبدیل شدن به هلدینگ ساختمانی معتبر و پایدار از طریق ارائه خدمات منحصر به فرد و خاص
- ۶ ایجاد درآمد و کسب سود پاک، با سرمایه گذاری مناسب، به منظور تقویت بنیه مالی و حفظ حقوق صاحبان سهام
- ۷ ایجاد بستر مناسب برای مشارکت بیشتر بین صاحبان ملک، سازندگان و املاکیان
- ۸ نگهداری و استفاده بهینه از منابع، امکانات و استعدادهای عمرانی و اقتصادی موجود
- ۹ فعالیت مستمر و هدفمند در راستای زمینه سازی برای رفاه انسانی و حفاظت از محیط زیست
- ۱۰ ایجاد فرصت های شغلی در حوزه عمران و آبادانی کشور و کمک به سیاست های محرومیت زدایی دولت، همراه با حفظ منافع مشتریان و سهام داران
- ۱۱ به کارگیری راهکارها و روش های جدید در امور اجرایی مربوط به طرح های عمرانی و ساختمانی
- ۱۲ افزایش کیفیت مدیریتی و تخصصی نحوه اجرای کار

### پیام مدیرعامل

توسعه و آبادانی میهن عزیزمان از مسیر ایجاد زیرساخت‌های عمرانی می‌گذرد و یکی از نمودهای آن شکوفایی صنعت ساختمان‌سازی است. با به‌کارگیری دانش و تجربه کارشناسان و نیز با بهره‌بردن از فناوری‌های پیشرفته و خدمات نوین در این عرصه می‌توان مسیری آسوده و ایمن ساخت که از میان دشت‌ها و کوه‌ها و از فراز رودها بگذرد و پیوند انسان‌ها با یکدیگر را محکم‌تر سازد تا با کمک هم بتوانیم در جهت نیل به آبادانی کشورمان گامی مؤثر برداریم.

بنا داریم در گستره وسیع میهنمان، با بهره‌گیری از دانش و تجربیات کارشناسان، در ایجاد زیرساخت‌های عمرانی کشور فعالانه مشارکت کنیم تا با ارائه الگوهای برتر در این راه، یکی از نام‌های شناخته‌شده تجاری در میان شرکت‌های عمرانی و صنعت ساخت‌وساز باشیم.

تبدیل بهساخت به سازمانی پیشرو در صنعت ساختمان از اهداف بنیادین ماست و بی‌شک همواره می‌کوشیم در این راه با اراده‌ای پولادین گام برداریم تا صفت پیشرو در بازار مسکن، برآورده‌مان باشد.

سامان شهاخت نوشت  
مدیرعامل





### نیروی انسانی

شاید در اختیار داشتن فضایی به مساحت ۷۰۰ متر مربع اداری در سه طبقه مجزا جهت رفاه حال مشتریان، سازندگان و مشاورین املاک و همچنین تسریع در رفت و آمد و رسیدگی به امور آنان یک مزیت به حساب آید، اما استخدام، تربیت و بکارگیری نیروی خوب و لایق را نمی توان نادیده گرفت. گروه عمران و توسعه بهساخت از ۷۰ نفر نیروی انسانی متخصص و کارآزموده تشکیل شده که در سطوح مختلف خدماتی توانسته‌اند کمک‌رسان سازندگان و شرکت‌های ساختمانی مختلف باشند و راه کم‌دغدغه‌تر و روشن‌تری را برای آنان برگزینند. سرلوحه کار متخصصان بهساخت همواره ارائه محصولات پاکیزه، خدمات منحصر به فرد و مشاوره اثربخش بوده و همین نگاه باعث تمایز این مجموعه از دیگر رقبا شده است.

### زیرمجموعه‌های هدینگ بهساخت در یک نگاه

- ▶ شرکت بهساخت با یا پنا (ارائه کلیه خدمات مربوط به نقشه و جواز)
- ▶ شرکت بهساخت بانئ کارا (تولیدکننده انواع در و پنجره های UPVC با برند وین سام)
- ▶ شرکت بهساخت تیوچه (تولیدکننده انواع تیوچه با نشان ملی استاندارد ایران)
- ▶ سرزمین بهساخت (هایپر مارکت مصالح ساختمانی بهساخت)
- ▶ بهساخت شعبه (شوروم و اولین شعبه بهساخت در غرب تهران)
- ▶ فروشگاه ایزد شهر (شعبه هایپر مارکت مصالح ساختمانی بهساخت در مازندران)
- ▶ بهساخت تیووز (پایگاه خبری در حوزه عمران)
- ▶ بهساخت کار یاب (سایت کاریابی در حوزه عمران)



بهساخت  
بایابنا  
BEHSAKHT  
BAYA BANA

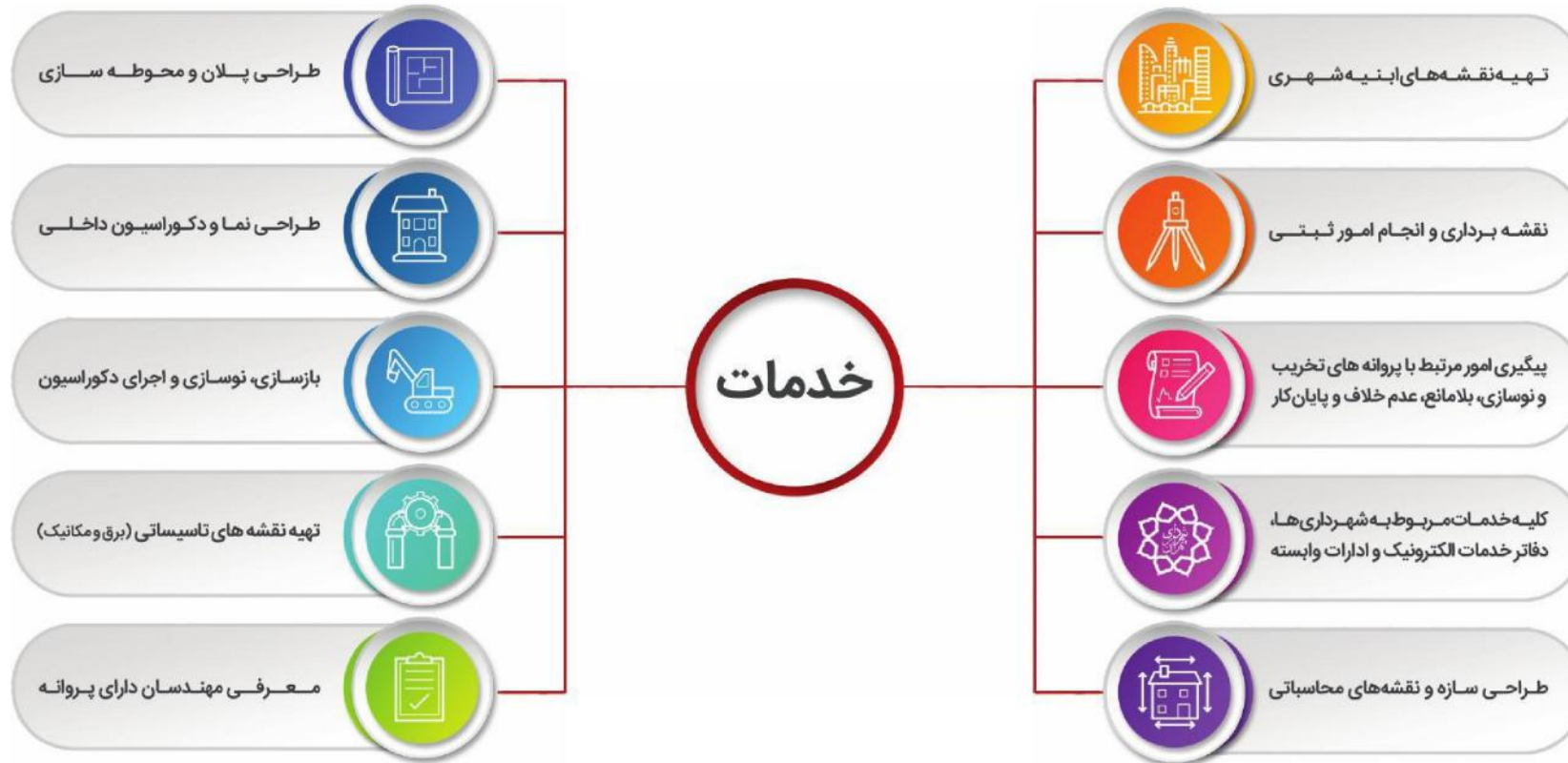


### شرکت بهساخت بایابنا

یکی از بخش‌های گروه عمران و توسعه بهساخت که از سال ۱۳۷۰ شروع به فعالیت کرده بهساخت بایابنا، است. خدمات این شرکت در زمینه‌های پُر دامنه‌ای چون امور مربوط به شهر داری‌ها و پروانه‌های ساختمانی و نقشه‌های معماری و معاسباتی و تأسیسات برقی و مکانیکی ارائه می‌شود و اکنون پس از سال‌ها فعالیت پیوسته و حضور پُر رنگ در صنعت ساختمان کشور، بهساخت بایابنا، توانسته است به‌یاری خداوند و به‌سبب بهره‌مندی از کارشناسان متخصص و مهندسان مجرب و آشنا به قوانین و ضوابط شهرسازی، به‌عنوان انگوی موفق در این حوزه از صنعت ساختمان شناخته شود، و این مهم جز با جلب رضایت مشتریان و با صداقت پیشگی و امانت‌داری در مشاوره دست‌یافتنی نبوده است.

این شرکت هم‌اکنون با در اختیار داشتن فضای به‌مساحت ۲۵۰ متر مربع اداری در طبقه اول ساختمان بهساخت، در حال فعالیت است و به‌سبب خدمات این بخش از گروه بهساخت، مشتریان اکنون اطمینان می‌یابند که با واگذاری امور به این مجموعه، در زمان و هزینه‌شان صرفه‌جویی می‌کنند و نتیجه مطلوبی به دست می‌آورند.





### مزایای بهره مندی از خدمات

- مشاوره رایگان توسط مهندسان باتجربه در رابطه با تمام امور ساختمان و ضوابط ساخت و ساز
- ایجاد قضای امن همراه با صداقت، به منظور راحتی و اطمینان بیشتر مشتریان
- پیگیری مستمر پرونده ها توسط پرسنل حرفه ای جهت جلوگیری از مراجعات غیر ضروری مشتریان به شهرداری و ادارات وابسته و صرفه جویی در وقت و هزینه
- تسلط کامل بر طراحی نقشه های معماری با چشم نوازترین و مدرن ترین طراحی ها، و تخصص کافی در نقشه های محاسباتی با دقیق ترین و اقتصادی ترین محاسبات
- طراحی نما و دکوراسیون داخلی طبق جدیدترین مدل های معماری، تهیه نقشه های تاسیسات برق و مکانیک و ارائه انواع آزمایشات کیفی در صنعت ساختمان



### پیگیری امور شهرداری

با توجه به اینکه اقدامات مربوط به شهرداری ها، دفاتر خدمات الکترونیک و ادارات وابسته کاملاً تخصصی است، انجام صحیح و نتیجه گرفتن از آن ها مستلزم شناخت کامل و دقیق قوانین و مقررات و آگاهی از ضوابط حاکم بر آن ها و دانستن فرآیند اجرایی خاصشان است. شرکت بهساخت با بهره‌مندی از مهندسان کارآزموده، پس از اخذ و کالت قانونی، تمامی امور مربوط به پرونده‌های ساختمانی در شهرداری ها، دفاتر الکترونیک و ادارات وابسته را به بهترین شکل ممکن و در کمترین زمان انجام می‌دهد و آن را تا حصول نتیجه مطلوب پیگیری می‌کند و بدین‌سان در وقت و هزینه مشتریان خود صرفه‌جویی می‌کند.



### طراحی نقشه های ابنیه شهری

از جمله مهم‌ترین اقداماتی که در حین ساخت بنا باید در خصوص ساختمان‌ها انجام شود، طراحی نقشه‌های ابنیه شهری و دیگر زیرساخت‌های ساختمان است که شرکت بهساخت با ارائه خدماتی در این زمینه به شیوه‌ای حرفه‌ای و دقیق به مشتریان ارائه می‌دهد.

#### نقشه تأسیسات برقی

در این نقشه‌ها مسیر سیم برق، از کنتور ورودی ساختمان تا آخرین پریز، مسیر سیم‌های تلفن و آنتن به تفکیک نشان داده شده است. مزیت این روش نسبت به روش‌های سنتی در این است که افزون بر دقت و سرعت در اجرا، چنانچه در حین بهره‌برداری مشکلی به وجود آید، به کمک این نقشه‌ها می‌توان به‌سرعت و با کمترین هزینه ایراد را شناسایی و رفع نمود.

#### نقشه تأسیسات مکانیکی

بسیار ضروری است که در هر ساختمان، محل دقیق تأسیساتی چون دستگاه‌های موتورخانه، سیستم‌های سرمایش و گرمایش مشخص شود و همچنین مسیر لوله‌های آب رسانی، کانال‌ها، لوله‌های جمع‌آوری فاضلاب و آب باران، لوله‌های گاز و درجه‌های باز دیده، چنانچه شده باشد. اطلاعات مربوط به این تأسیسات در نقشه تأسیسات مکانیکی به‌طور دقیق و تخصصی ذکر می‌شود.



### محاسبات و طراحی سازه

شناخت مواد و مصالح از دانش‌های اساسی لازم برای هر ساخت‌وساز می‌باشد و برای متخصصین صنعت ساختمان بسیار مهم است که به‌صورت حرفه‌ای و دقیق بدانند مصالح ساختمانی طی چه فرآیندی و با چه کیفیتی ساخته شده و به چه ترتیبی با یکدیگر پیوند می‌یابند یا تحت چه شرایطی می‌شکند و آتش می‌گیرند و اساساً در برابر عوامل مخربی که مدام آن‌ها را تحت تأثیر قرار می‌دهند چگونه مقاومت می‌کنند، می‌ایستند و بالاخره پس از پایان عمرشان به چه نحوی فرو می‌ریزند و از بین می‌روند.

هنر مهندسان سازه بهساخت در این است که با اتکا به دانش و شناختی که از مصالح و سازه دارند، آن‌ها را به‌صورتی به کار می‌برند که علاوه بر حفظ استحکام بنا، باعث جلب توجه بیننده می‌شود و آن‌ها را علاقمند می‌سازد تا به ساختمان نزدیک شوند و با آن ارتباط مناسبی برقرار کنند.

### آزمایشات کیفی

#### تست جوش

هر اندازه هم که مقاطع و پروفیل‌ها از لحاظ باریکری و اتصالات، مناسب و قوی طراحی شده باشند، در صورت نداشتن جوش مناسب و اصولی، پانداک نیرویی ممکن است گسیخته شوند و به خرابی‌های موضعی یا کلی بینجامند. برای پرهیز از چنین خرابی‌هایی در سازه‌های اسکلت فلزی، لازم است کارشناسانی متخصص و دقیق جوش‌ها را بازرسی و اشکالات و نواقص مربوط به آن‌ها را شناسایی کنند و برای رفع ایرادهای احتمالی و تقویت اتصالات و اهکارهایی ارائه دهند.



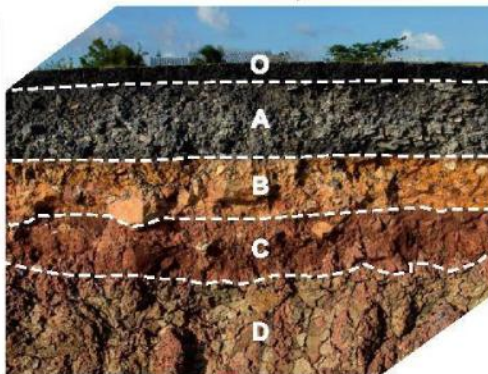
#### آزمایش بتن

در بتن‌ریزی‌های حجیم، بتن تولیدشده در کارخانه به‌صورت آماده خردیاری و با تراک میکسر به محل اجرای پروژه حمل می‌شود، ولی هر نوع بتنی، چه به‌صورت دستی ساخته شده باشد و چه به صورت کارگاهی، باید مورد آزمایش قرار گیرد تا کیفیت و مقاومت آن مشخص شود. بنابراین همواره باید از بتن ساخته‌شده نمونه‌هایی برای تعیین مقاومت تهیه کرد.



#### مکانیک خاک

اصولاً خاک و زمین طبیعی دارای ماهیت ثابتی در جهات افقی و قائم نبوده و از بابت دانه‌بندی، تراکم و نوع خاک بسیار متنوع است. از این‌رو، برای تعیین باریکری و مقاومت زمینی که قرار است روی آن بنا احداث شود، می‌توان به کمک آزمایشگاه مکانیک خاک و حفر گمانه از وضعیت لایه‌های زمین آگاه شد. بدیهی است شناخت زمین برای مهندس محاسب بسیار مهم و تعیین‌کننده خواهد بود.



## طراحی پلان و دکوراسیون داخلی

یکی از مراحل مهم در ساخت بنا، طراحی پلان و معوطه سازی آن است. این مرحله شامل بهترین تقسیم‌بندی فضاها از لحاظ ایمنی و هندسه نورگیرها، هارمونی رنگ‌ها، جانمایی ظرفیت پارکینگ و رابطه صحیح میان آن‌هاست. در طراحی پلان و معوطه سازی، توجه به مسائل مهمی چون محدودیت‌های ناشی از ویژگی‌های معماری و شرایط شهرداری بسیار ضروری به شمار می‌رود. نقشه معماری، به عنوان یک تصویر، نشان‌دهنده میزان خلاقیت معمار و نیز نماینده ایده‌های هنری و فنی سازنده است.



## طراحی نما و معوطه:

نما در هر بنایی زمینه‌ساز اولین برخورد افراد با ساختمان است و به عنوان عنصری شناخته می‌شود که درون ساختمان را از بیرون و فضای عمومی جدا می‌کند. طراحی نما مجموعه‌ای هماهنگ و خوش منظر را شامل می‌شود و لازمه آن در نظر گرفتن تناسب بین پنجره‌ها، بازوهای در، سایبان و محدوده سقف‌ها، مصالح، رنگ، عناصر تزئینی و... است. نما نشان‌دهنده ذوق تزئین و خانه‌آرایی سازندگان ساختمان است و این مهم مستلزم آن است که مهندسان طراحی نما از خلاقیت و دانش روز و اطلاعات کافی درباره شرایط شهرداری برخوردار باشند و در ساخت این عرصه مهم، از مصالح باکیفیتی استفاده کنند.

مهندسان طراحی نما در بهساخت پایبند تمام خلاقیت و دانش و هنرشان را به کار می‌گیرند تا زیباترین و باکیفیت‌ترین نما را برای بنا طراحی کنند.



**بهساخت پایبنا**  
BEHSAKHT BAYA BANA

منتخبی از نمونه  
SELECTION OF  
پروژه‌های  
PROJECTS  
انجام شده  
IMPLEMENTED BY  
توسط تیم بهساخت  
BEHSAKHT TEAM





## بازسازی نوسازی و اجرای دکوراسیون داخلی

بازسازی واحدهای مسکونی و اداری یکی از پایه‌های هر ساختمانی است که چند سال از عمر آن گذشته باشد و بخش‌هایی از آن نیاز به نوسازی داشته باشد. دلایل مختلفی برای بازسازی بناها وجود دارد، از جمله افزایش سطح ایمنی، کاهش هدررفت انرژی و... گاهی نیز بازسازی در جهت نوسازی و زیباسازی فضای داخلی یا خارجی بنا انجام می‌گیرد. تعمیر و بهسازی دکوراسیون داخلی نیز یکی از بخش‌های بازسازی و نوسازی بناست و به ذوق و هنر سرشاری نیاز دارد تا مکان تکراری و ملال آور قدیمی به فضایی مدرن و دل‌پسند تبدیل شود. شرکت بهساخت پایتانه در زمینه‌های بازسازی و نوسازی بنا و نیز طراحی دکوراسیون داخلی، تمام تجربه و هنر مهندسانش را به خدمت می‌گیرد تا فضایی خوشایند و نو برای مشتریان‌ش بازار آوری کند.

# EXTERIOR DESIGN

Design by : Behsakt Team





بهساخت  
بانی‌کارا  
BEHSAKHT  
BANI KARA

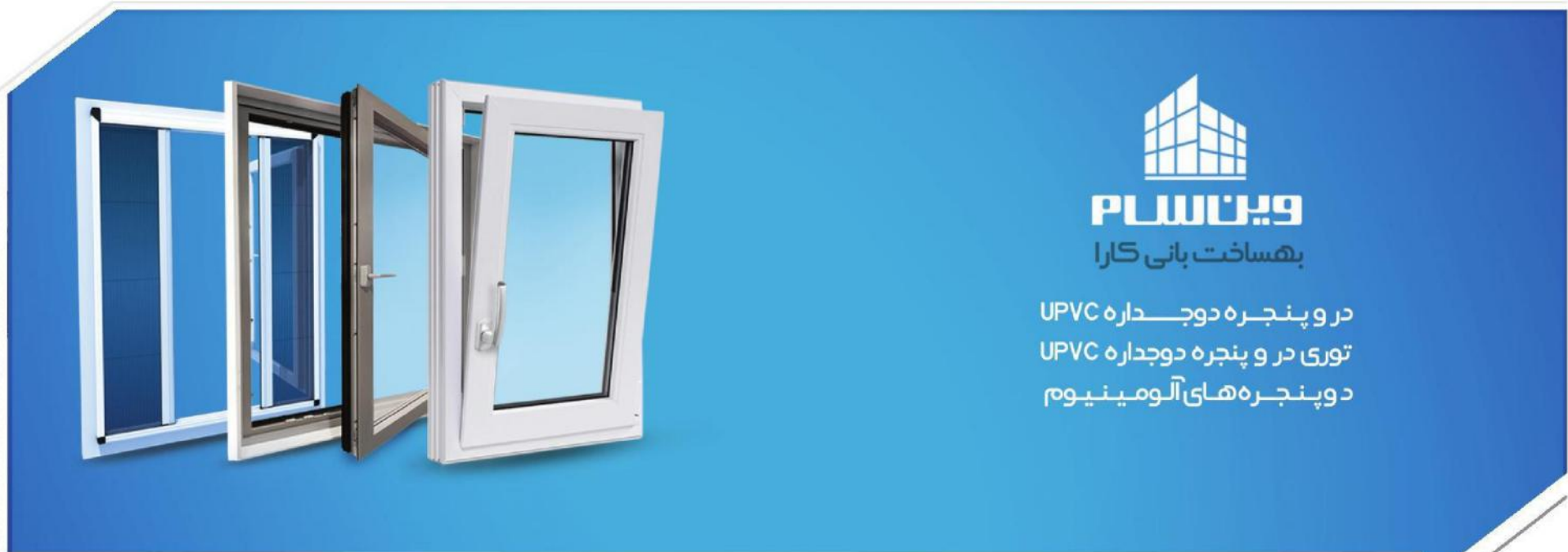


## وی‌سی‌پی

### شرکت بهساخت بانی‌کارا

بخشی دیگر از «گروه عمران و توسعه بهساخت»، شرکت بهساخت بانی‌کارا، است که از سال ۱۳۸۹ با نام تجاری «وین‌سام» در صنعت تولید در و پنجره‌های دوجداره UPVC و آلومینیومی شروع به فعالیت کرده است و اکنون با در اختیار داشتن فضایی به مساحت ۲۵۰ متر مربع اداری در طبقه دوم ساختمان بهساخت، و با بهره‌مندی از نیروی انسانی متخصص و کارآموده در سطوح مختلف بازاریابی و فروش، اندازه‌گیری و طراحی، تولید، نصب و خدمات پس از فروش و... مسیر خود را ادامه می‌دهد.

بهساخت بانی‌کارا، با تکیه بر توان تولید فزاینده، محصولات متنوع و باکیفیت، ماشین‌آلات تمام اتوماتیک، خدمات حرفه‌ای و رزومه کاری قدرتمند، توانسته است خود را از دیگر تولیدکنندگان این صنعت متمایز سازد. علاوه بر این، احداث کارخانه‌ای به وسعت ۸۰۰۰ متر مربع در شهرک صنعتی گرمسار جهت تولید در و پنجره‌های دوجداره، برخورداری از آزمایشگاه‌های فنی با به‌کارگیری فناوری و دانش روز و تجهیزات پیشرفته، اخذ نمایندگی رسمی با درجه A\* از تولیدکنندگان پروفیل‌های مطرح ایرانی و اروپایی همراه با بیمه‌نامه و ضمانت‌نامه‌های تخصصی هر پروفیل و توجه لازم به استانداردهای تولید، پشتوانه‌ای ارزشمند و عزمی استوار به «وین‌سام» داده است تا با آغوشی گشاده به استقبال مشتریان و سازندگان برود و در پی تأمین نیازها و جلب رضایت آنان باشد.



## وین سام

بهساخت بانی کارا

در و پنجره دوجداره UPVC  
توری در و پنجره دوجداره UPVC  
دو پنجره های آلومینیوم

### تولیدات و محصولات

- ▶ در و پنجره های دوجداره UPVC
- ▶ در و پنجره های دوجداره آلومینیومی (ترمال بریک و کرتین وال)
- ▶ انواع توری در و پنجره های دوجداره
- ▶ نرده های محافظ استیل
- ▶ شیشه های سکوریت

### خدمات

- ▶ حمل و نصب در و پنجره های دوجداره UPVC و آلومینیوم و توری
- ▶ پشتیبانی ۲۴×۷ (۷ روز هفته، ۲۴ ساعت شبانه روزی)
- ▶ ارائه برگه ضمانت نامه محصول و بازدید دوره ای
- ▶ تهیه دفترچه های فنی اتمام پروژه
- ▶ خدمات پس از فروش

### معرفی واحد فروش "وین سام"

امروزه هر کسب و کاری با دو عامل مهم روبه روست: رقابت و افزایش انتظارات مشتریان. این دو عاملی مهم ایجاد می کنند که هر سازمانی، برای بقا و رشد، از راهکارهای هوشمندانه و اثربخش استفاده کند. در این راستا، وین سام پیوسته بر این بوده است که در واحد فروش، از نیروهای کاملاً حرفه ای و خلاق استفاده کند.

تیم فروش "وین سام"، متشکل از مهندسان باتجربه و زده، با به روز کردن دانش فنی و تحقیقاتی خود در امر طراحی، شناخت بازار و نیازسنجی منطقه ای مصرف کنندگان، توانسته است بهترین ها را، متناسب با تقاضای مشتریان و در کمترین زمان ممکن، به آنان عرضه کند.





## معرفی کارخانه

بهساخت پانی کاراه، پس از

انجام مطالعات گسترده، در همان سال‌های آغازین فعالیتش کارخانه‌ای به وسعت ۸۰۰۰ متر مربع در شهرک صنعتی گرمسار برای تولید در و پنجره‌های دوجداره UPVC احداث کرد و با خرید مدرن‌ترین دستگاه‌ها و ماشین‌آلات تخصصی، با گامی محکم وارد عرصه ساخت این نوع در و پنجره‌ها شد که حاصل آن ارائه محصولاتی زیبا و متنوع و بادوام است.

## امکانات و تجهیزات

- دستگاه جوش ۴ سر اتوماتیک
- دستگاه گوشه تمیز کن CNC
- دستگاه مونتاژ یراق
- دستگاه کپی فرز
- دستگاه آب راه زن
- دستگاه برش مولین زن
- دستگاه برش زهوار
- دستگاه جوش ۲ سر
- دستگاه برش ۲ سر پروفیل
- دستگاه پیچزن اتوماتیک گالوانیزه

## تکنولوژی تولید

تردیدی نیست رقابت در عرصه‌های جهانی، بدون بهره‌گیری از تکنولوژی‌های مدرن جهان فراهم نمی‌شود، از این رو شرکت بهساخت پانی کاراه با تلفیق‌ی از تجربه و علم روز در تولید و نیز با بهره‌گیری از پیشرفته‌ترین و کامل‌ترین مجموعه از ماشین‌آلات با تکنولوژی روز جهان توانسته است زیبایی، تنوع و دوام را در تولید پنجره‌های دوجداره UPVC به ارمغان آورد و همین تلاش بنیانگذاران این واحد برای تولید محصولاتی به‌روز و درجه یک قرار گیرد.

تحقیق و به‌روزرسانی مداوم ماشین‌آلات و امکانات جزو اصول اصلی و اساسی مجموعه بهساخت پانی کاراه بوده و همچنین برند "وین سام" نیز عهده‌دار این مسئولیت می‌باشد.

دستگاه کپی فرز



دستگاه پرش ۲ سر پروتیل

دستگاه اکران و رنگ آمیزی



دستگاه پرش زهوار

دستگاه جوش ۲ سر اتوماتیک



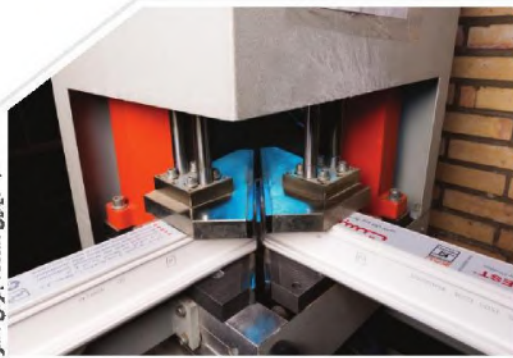
دستگاه گواشه تمیز کن CNC



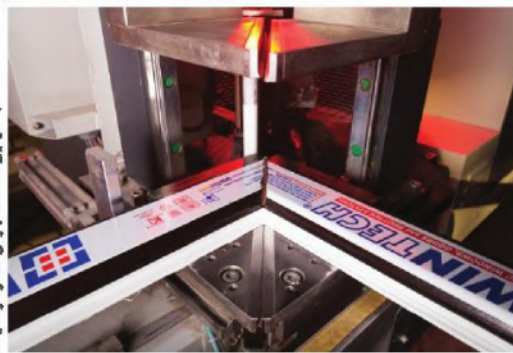
دستگاه مونتاژ عراق



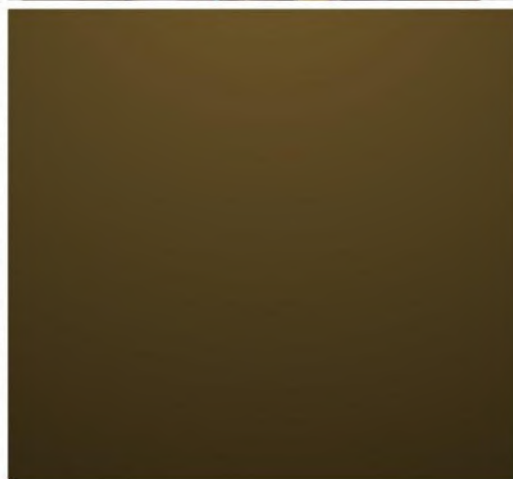
دستگاه آب راه زن



دیتیل دستگاه جوش ۲ سر



دیتیل دستگاه جوش ۴ سر اتوماتیک



A دستگاه پرش مولین زن



A دستگاه جوش ۴ سر اتوماتیک



## ویژگی های درو پنجره های "وین سام"

- استفاده از انواع پروفیل های استاندارد UPVC و آلومینیوم
- به کار گیری شیشه های دوجداره استاندارد (تولید سنتی یا تزریق گاز آرگون)
- استفاده از ماشین آلات پیشرفته در تولید
- به کار گیری یراق آلات مطمئن و باکیفیت
- تنوع در طرح، رنگ و قیمت
- خدمات پس از فروش ۷×۲۴
- ضمانت نامه معتبر



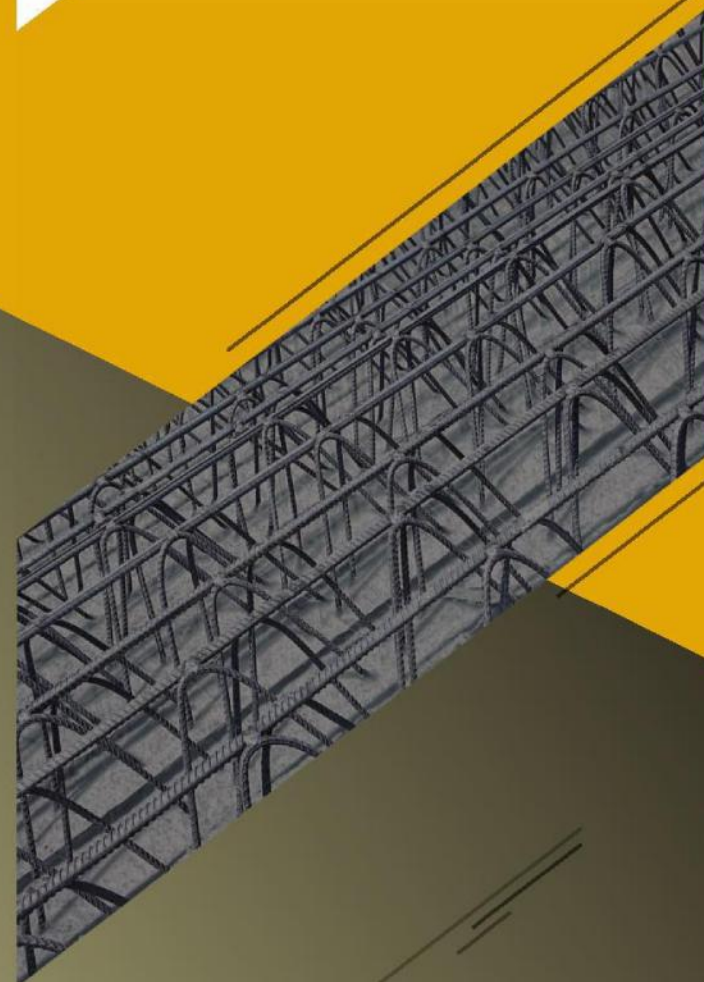
**WINSAM**  
BEHSAKHT BANI KARA

منتخبی از نمونه  
SELECTION OF  
پروژه های  
PROJECTS  
انجام شده  
IMPLEMENTED BY  
توسط تیم به ساخت  
BEHSAKHT TEAM





بهساخت  
تیرچه  
BEHSAKHT  
TIRCHE



## بهساخت تیرچه

گروه عمران و توسعه بهساخت، با اعتقاد به اینکه بر خسور داری از مصالح و لوازم مرغوب حق تولید کنندگان و مصرف کنندگان صنعت ساختمان است، خود را بر آن داشت تا دستور راه اندازی بخش تولیدی دیگری به نام بهساخت تیرچه را صادر کند.

آغاز فعالیت این واحد تولیدی از کارگاه کوچکی در سال ۱۳۸۶ با هدف تولید انواع تیرچه های استاندارد صورت پذیرفت و اکنون در زمینی به مساحت ۵۰۰۰ متر مربع در شهر پاکدشت (منطقه خاتون آباد) با سه سایت مجزا و با تجهیزات به روز و تمام اتوماتیک، انواع تیرچه های کرومیت و پاشنه بتنی را با علامت سازمان ملی استاندارد ایران را تولید می کند.



## استاندارد فکر کن! مقاوم بساز!

### معرفی واحد فروش بهساخت تیرچه

در راستای اهداف مجموعه بهساخت تیرچه، این واحد با به کارگیری کارشناسان و نیروهای متخصص و صاحب هنر سعی کرده است ضمن محاسبه آرایش تیرچه‌ها، منطبق با جدول مورد تأیید درج شده در نقشه‌ها، ضمن سودآوری برای شرکت، با عرضه محصولات خود با قیمت مناسب و کیفیت بالا، در کاهش هزینه ساخت به مشتریان خود کمک شایانی کند. همچنین بهساخت تیرچه، به سبب داشتن آزمایشگاه بتن و میلگرد، که زیر نظر مهندسان مورد تأیید سازمان ملی استاندارد فعالیت می‌کنند بالاترین کیفیت ممکن را در محصولات خویش تضمین کرده است.



### امکانات و خدمات

- صدور گواهی استاندارد برای هر سقف
- امکان ساخت تیرچه با انواع آرایش‌های مدنظر مشتری
- قابلیت تولید تیرچه در ارتفاع ۲۰، ۲۵، ۲۷ و ۳۰ سانتی‌متر
- توان ساخت تیرچه کرومیت و بتنی به صورت هم‌زمان
- تولید انواع تیرچه استاندارد مورد تأیید نظام مهندسی
- آزمایش کلیه محصولات، سالانه ۴ بار، در معتبرترین آزمایشگاه بتن و میلگرد
- ظرفیت تولید ۱۵۰۰ متر تیرچه در روز با دستگاه تمام اتوماتیک نقطه جوش و جوش CO<sub>2</sub>
- اجرای اسکلت بتنی
- ساخت و نصب اسکلت فلزی
- اجرای سقف‌های تیرچه فلزی و بتنی
- عرضه سفال تیغه و سفال یونولیت‌دار
- تولید و عرضه بلوک‌های سبک (لیکا)
- عرضه فوم پلی‌استایرن



### مزایای تیرچه‌های بتنی

- استفاده از میلگرد فابریک (با نشان ملی استاندارد ایران) تولیدشده در کارخانجات معتبر
- جوشکاری خریداری تیرچه‌ها با استفاده از مجهزترین دستگاه‌ها
- استفاده از ماسه و دو بار شور طبیعی، در تولید بتن پاشنه
- استفاده از سیمان تیپ ۲ تهران
- استفاده از بتن با عیار ۴۰۰
- نظارت مهندسین مجرب در تمام مراحل تولید
- کیفیت بالا در ساخت
- استفاده از میلگردهای A3
- رعایت گام ۲۰ طبق جدول استاندارد
- تولید بتن بر اساس جدول سازمان ملی استاندارد ایران

### مزایای تیرچه‌های کرومیت (مقاطع فولادی با جان باز)

- طراحی و محاسبات دقیق توسط واحد فنی و محاسبات
- استفاده از ورق و نبشی‌های تولیدشده در کارخانجات معتبر
- استفاده از میلگرد فابریک در تولید زیگزاگ، تیرچه‌ها
- وزن مناسب
- استاندارد و کیفیت ساخت بالا
- عدم استفاده از ضایعات میلگرد، ورق و نبشی
- طول جوش مناسب اتصالات
- جوشکاری با دستگاه CO<sub>2</sub>

## بهباخت و مشتریان

اعتقاد راسخ ما بر این است که مشتری سرمایه اصلی ما هستند و در واقع وفاداری مستعمر مشتریان بوده که بهساخت رابه یک هلدینگ معتبر در صنعت ساختمان تبدیل کرده و باعث شکوفایی روزافزونش شده است. از این رو، تمام تلاشمان همیشه در جهت بهره‌مندی و رضایت حداکثری مشتریان بوده و هست. بهساخت اکنون با جرأت می‌گوید که در عرصه ساخت‌وساز بیش از ۲۰۰۰ مشتری وفادار دارد و برای حفظ و افزایش این گنجینه از هیچ تلاشی دریغ نخواهد کرد.

- ۳ در راستای همین ارزش، اقداماتی را به منظور جلب رضایت مشتریان و ایجاد حس وفاداری در آنان انجام داده ایم
- ۳ تأسیس «باشگاه مشتریان بهساخت»
- ۳ راه‌اندازی سامانه «مدیریت ارتباط با مشتریان» (CRM)
- ۳ طراحی و راه‌اندازی اپلیکیشن موبایل جهت سهولت در ارائه خدمات و تولیدات
- ۳ اختصاص دادن خط ویژه ۲۳۰۳۸ به منظور ارتباط آسان مشتریان با
- ۳ ارائه بن تخفیف به مشتریان وفادار
- ۳ چاپ و توزیع نشریات تخصصی صنعت ساختمان (انتشار خبرنامه بهساخت، و مجلات تخصصی برای مشتریان)
- ۳ ارائه خدمات مشاوره‌ای رایگان توسط مهندسان باتجربه و توانمند
- ۳ برگزاری سمینارها و کلاس‌های آموزشی برای مشتریان
- ۳ برگزاری همایش‌ها و نمایشگاه‌های متنوع با محوریت مشتریان بهساخت
- ۳ راه‌اندازی نظام رسیدگی به شکایات‌ها، انتقادات و پیشنهادات
- ۳ اسپانسرینگ تبلیغاتی مشاوران املاک وفادار
- ۳ فعالیت در امور خیریه





## گواهینامه‌ها و استانداردها

- پروانه کسب تولید تیرچه و بلوک و قطعات بتنی
- پروانه بهره‌برداری کارخانه گرمسار
- پروانه اشتغال به کار مهندسی
- پروانه کاربرد علامت استاندارد اجباری
- پروانه کاربرد علامت استاندارد تشویقی
- پروانه تأیید صلاحیت مدیر کنترل کیفیت
- گواهینامه رسمی نمایندگی هون تک
- گواهینامه رسمی کارت گارانتی پروفیل هون تک
- گواهینامه رسمی کارت گارانتی ورق آلات کاله
- گواهینامه تأییدیه استاندارد تیرچه
- گواهینامه عضویت انجمن صنفی تولیدکنندگان در و پنجره UPVC ایران

[www.BEHSAKHTCO.com](http://www.BEHSAKHTCO.com)